

Frida Kahlo est née le 6 juillet 1907 à Coyoacán, au Mexique.

Elle est l'une des artistes les plus emblématiques et les plus connues du XXe siècle.

Frida Kahlo n'a pas eu une vie très joyeuse qui a plutôt été rythmée par les maladies, les hôpitaux et les interventions chirurgicales.

Lorsqu'elle a eu 6 ans, elle est tombée gravement malade puisqu'elle attrape une maladie neurologique qui s'appelle la poliomyélite. Des suites de cette maladie, elle gardera une jambe plus courte que l'autre.

Puis, à 18 ans, elle a eu un accident avec un bus : elle s'est fracturée la colonne vertébrale et elle a eu de nombreuses autres graves blessures.

Cet accident a vraiment eu un énorme impact sur sa vie parce qu'elle a eu un long parcours de soins ponctué par plusieurs interventions chirurgicales.

Pourtant, c'est grâce à cette période de convalescence que Frida Kahlo va commencer à s'intéresser à la peinture.

Elle va commencer à peindre depuis son lit. D'ailleurs, comme elle était toujours alitée (elle ne pouvait pas quitter son lit), elle avait fait installer un miroir au plafond de sa chambre pour pouvoir réaliser des autoportraits.

On associe le travail de Frida Kahlo au mouvement surréaliste.

Le surréalisme c'est un courant artistique qui cherche à libérer l'imagination et à explorer le monde de l'inconscient et des rêves. Souvent les oeuvres surréalistes mélangent des éléments réalistes et des images fantastiques ou déformées. Cela permet d'exprimer des réalités cachées et de défier les conventions traditionnelles.

Vous connaissez des artistes surréalistes ? (Dali, Magritte ...)

Pourtant, même si elle est cataloguée surréaliste, Frida Kahlo réalise des oeuvres profondément personnelles et intimes, puisqu'elles traitent de ce qui la concerne personnellement comme la douleur (physique et émotionnelle), l'identité, le genre ou encore la culture mexicaine.

Elle a un style bien à elle, avec beaucoup de couleurs, des animaux, des plantes, des symboles mexicains.

En 1954, lorsque Frida Kahlo meurt, elle a seulement 47 ans, pourtant, elle est devenue une icône féministe et culturelle, symbolisant la résilience, la force et l'affirmation de soi. Ses peintures continuent de fasciner et d'inspirer des générations de spectateurs dans le monde entier.

Intéressons nous au tableau "Ce que l'eau m'a donné" de Frida Kahlo.

Frida Kahlo a peint ce tableau en 1938, et c'est une œuvre très spéciale car elle montre des choses qu'elle a imaginées pendant qu'elle prenait un bain. Le tableau est comme un rêve ou une histoire racontée avec des images.

Si on regarde bien, on peut voir que dans l'eau de son bain, il y a plein de petits objets et personnages flottants, comme des souvenirs ou des pensées.

Dans l'eau, on aperçoit une femme allongée dans la baignoire. C'est l'artiste. Mais au lieu de voir Frida elle-même, on voit ses pieds, comme si on était à sa place en train de regarder.

Autour de ses pieds, il y a des images très étranges et pleines de détails : des montagnes, une maison, un volcan qui fume, une femme qui semble couchée, des fleurs, et même des personnes. Ce tableau est un peu comme une carte où chaque détail raconte une histoire ou un sentiment.

On appelle cela "un paysage intérieur".

Frida aimait peindre des choses qui étaient importantes pour elle, même si elles étaient parfois tristes ou difficiles à comprendre. Ici, elle utilise l'eau de son bain pour montrer des choses qu'elle a vécues, des pensées qu'elle a eues, ou des émotions qu'elle a ressenties.

Le tableau est rempli de petits symboles qui représentent des moments de sa vie, comme le volcan qui peut représenter la colère ou la passion, ou la maison, qui peut parler de sa famille ou de son enfance.

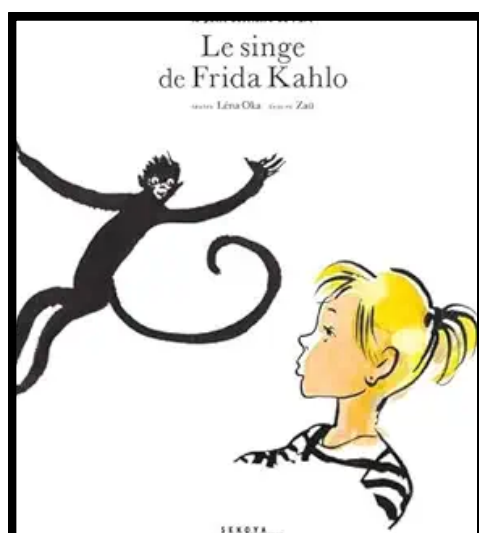
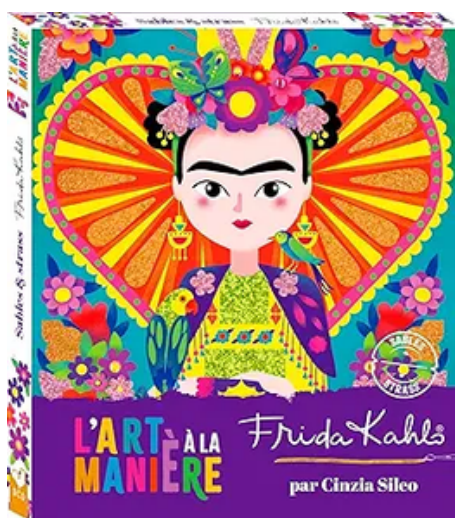
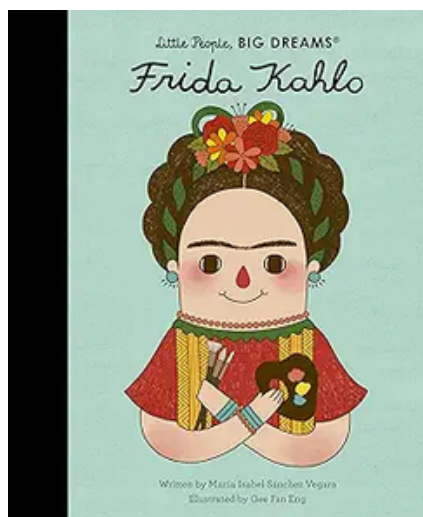
Quelques questions pour observer et analyser le tableau :

- Regardez bien le tableau : que voyez-vous dans l'eau autour des pieds de Frida ? Quels objets ou personnages remarquez-vous ?
- Pourquoi pensez-vous que Frida a choisi de montrer ses pieds dans l'eau au lieu de se dessiner entièrement ? (réfléchir à la perspective du tableau, et du choix de se représenter de cette manière)
- Est-ce que les objets dans l'eau vous rappellent quelque chose de la vraie vie ou peut-être de vos rêves ? Pensez-vous que ces objets ont un sens particulier pour Frida ? (réfléchir à la symbolique et à la signification des éléments, tout en laissant la part belle à l'imagination).

Je vous propose de réaliser, comme Frida Kahlo, votre propre paysage intérieur. Avant de commencer, faites une petite liste des éléments que vous aimeriez représenter : un rêve (ou une envie), un objet (ou un animal) que vous aimez, un moment de votre vie qui vous a particulièrement marqué, une émotion qui vous traverse en ce moment. Pour chaque élément, on va écrire à côté un symbole qui pourrait le représenter, comme le volcan de Frida qui peut évoquer la colère.

Frida a choisi de représenter ces éléments dans sa baignoire parce que c'est un lieu important pour elle (peut-être que l'eau soulageait ses douleurs ?). De votre côté, vous chercherez aussi comment mettre en scène vos éléments.

Quelques ressources complémentaires



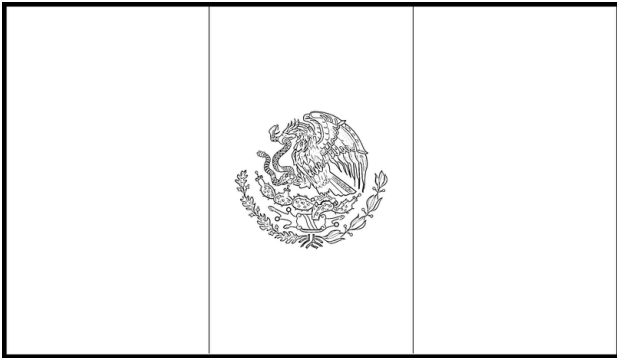


Frida Kahlo

Date de naissance : 6 juillet 1907

Date de mort : 13 juillet 1954

Nationalité : mexicaine



Son art

Technique employée : peinture

Mouvement artistique : surréalisme

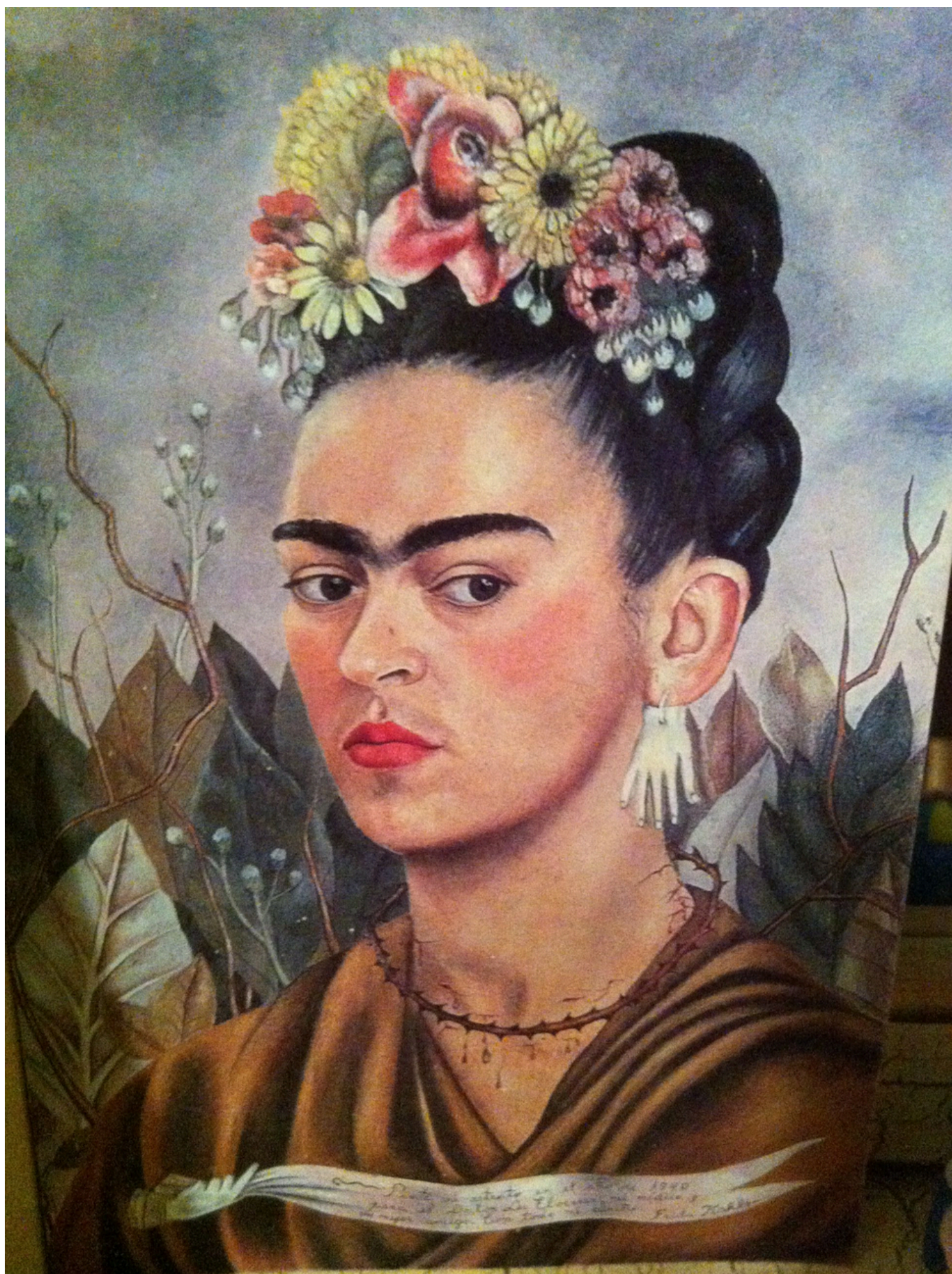
Une oeuvre : Ce que l'eau m'a donné - 1938



Mes impressions :



Ce que l'eau m'a donné - 1938



Autoportrait avec des fleurs - 1954



Autoportrait avec un collier d'épines - 1940